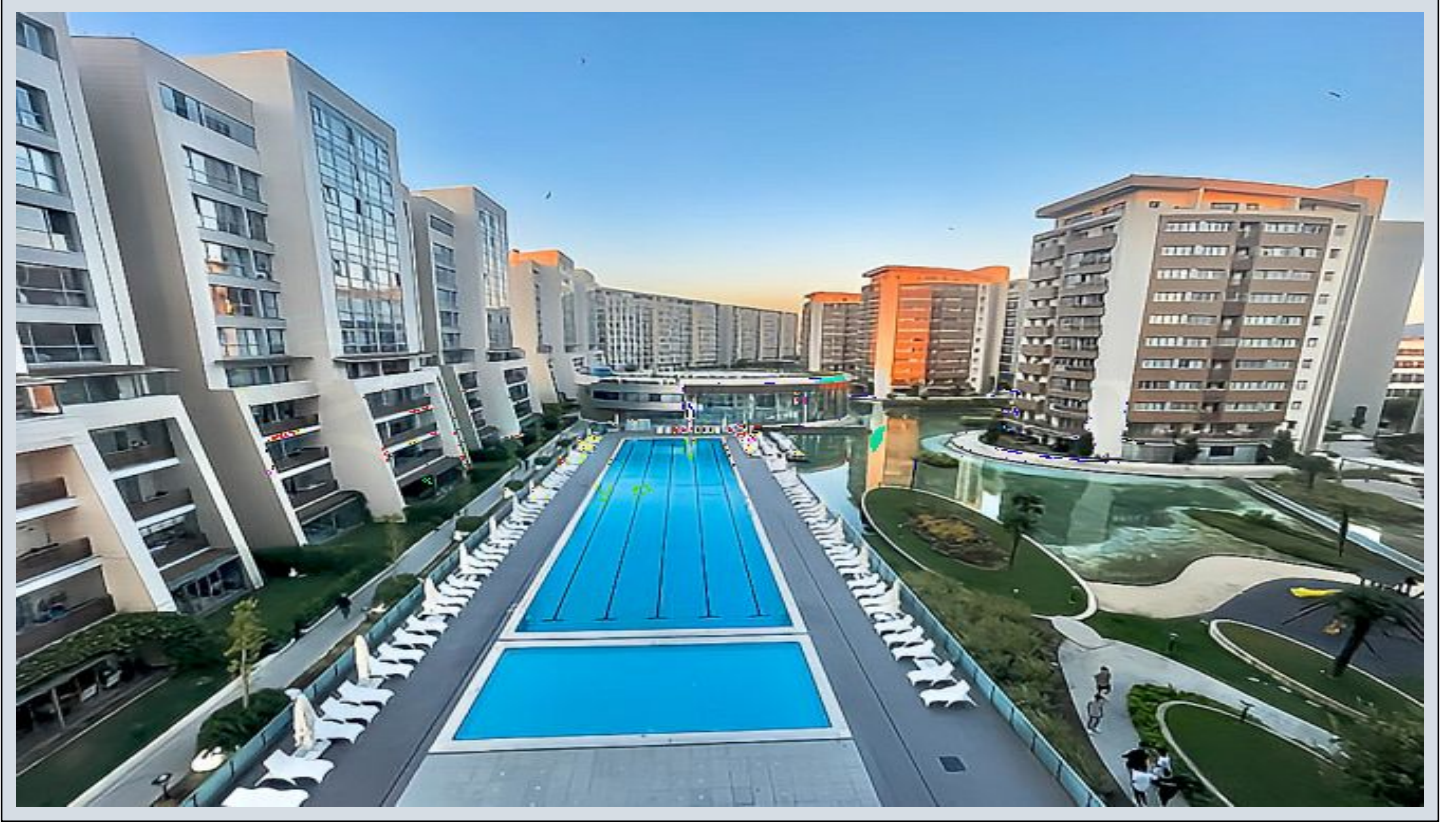


## SEEWORLD SİNPAŞ AQUACITY 2010 1+1 72M2 DEKORLU ŞEREFİYELİ KİRALIK İstanbul / Sancaktepe

Satılık - Apartman Dairesi 38,000 TL | 72 m2 İstanbul / Sancaktepe



Oda Sayısı : 1  
Salon Sayısı : 1  
Yapının Şekli : Apartman Dairesi  
Yapının Durumu : İkinci El  
Kullanım Durumu : Boş  
Isıtma : Merkezi Sistem (Isı payı Ölçer)  
Yakıt Tipi : Doğalgaz  
Bulunduğu Kat : 8  
Bina Kat Sayısı : 11  
Yapının Yönü : Doğu  
Güney  
Yapının Cephesi : Ön/Arka Cephe  
Balkon Sayısı : 1  
Tuvalet Sayısı : 1  
Tapu Durumu : Kat Mülkiyetli Tapu  
Krediye Uygun : Evet



SEEWORLD TÜRKİYE

Telefon +90 216-504 95 95  
Cep Telefonu +90 532-160  
39 49



SEEWORLD TÜRKİYE

Telefon +90 216-504 95 95  
Cep Telefonu +90 532-160  
39 49  
Faks +90 216-504 95 96  
Sinpaş Metrolife, Ticari  
Alanlar, Alparslan Caddesi  
No:116  
Sancaktepe / Yenidoğan  
34887 , İstanbul

İlan No:f-358089-7255

- \* İç Özellikler : ADSL, Beyaz Eşyalı, Çelik Kapı, Duşakabin, Fırın, Görüntülü Diafon, Isıcam, Merkezi Havalandırma, Parke, Sauna, Yerden Isıtma, Güvenlik Sistemi, PVC Kaplama,
- \* Bina : Asansör, Çelik Sistem, Fiber İnternet, Hidrofor, İntercom, İnternet, Isı Yalıtım, Jeneratör, PVC Dograma, Site içerisinde, Su deposu, Isıcamlı Doğrama, Otopark, Ses Yalıtımı, Yangın Alarmı,
- \* Çevre Bilgisi : Alışveriş Merkezi, Anaokulu, ATM, Banka, Belediye, Benzin İstasyonu, Cafe, Eczane, Eczane & Medikal, Eğlence Merkezi, İlköğretim, Kafeterya, Kreş, Kuaför & Güzellik Merkezi, Lise, Market, Oyun Parkı, Park, Polis Merkezi, Postane, Restorant, Sağlık Ocağı, Semt Pazarı, Okul,
- \* Site : Basketbol Sahası, Çocuk Havuzu, Fitness Center, Güvenlik, Otopark - Açık, Otopark - Kapalı, Sosyal Tesis, Spor Salonu, Squash, Tenis, Toplantı Salonu, Yürüyüş Koşu Alanı, Yüzme Havuzu (Açık), Yüzme Havuzu (Kapalı), Sauna (Genel), Güvenlik Kamerası,
- \* Konum : Caddeye Yakın, E5 e yakın, Havaalanına Yakın, Merkezde, Metroya yakın, Otogara Yakın, Şehir Merkezi, Toplu Ulaşımına Yakın, Minibüs Caddesine Yakın, Şehir Merkezine Yakın,

PAMUKÇU GROUP YAPI SAN.TİC.A.Ş. KURULUŞUDURDetaylı bilgi ve randevu için iletişim kurabilirsiniz.►AQUA CİTY 2010 SATIŞ&KİRALAMA OFİSİ◄DEĞERLİ MÜŞTERİLERİMİZ SATIŞ KİRALAMA OFİSİMİZ SİNPAŞ AQUA CITY 2010 PROJESİNİN ALTINDA TİCARİ ALANLARDA BULUNMAKTADIR!İLAN AÇIKLAMALARINDA VEYA TELEFONDA AQUA CITY 2010 PROJESİNDE SATIŞ&KİRALAMA OFİSİ BULUNMAMAKTADIR AÇIKLAMASI YAPARAK YANILTICI BİLGİ VEREN TAŞKINLIK YAPAN ŞAŞKIN EMLAK FİRMALARINA LÜTFEN İTİBAR ETMEYİNİZ!SİNPAŞ PROJELERİNDE UZUN YILLAR GÖREV ALMIŞ VE SİNPAŞ PROJELERİNİN TAMAMINA HAKİM ALANINDA PROFOSYONEL UZMANLARIMIZ SİZLERE DOĞRU SEÇİMİ YAPMANIZA YARDIMCI OLACAKTIR!DAİRE İÇİ ÖZELLİKLERİ :►72m2, Peysaj, Göl manzaralı►ŞerefiyeliSİNPAŞ AQUA ÇARŞI'DA HİZMET VEREN FRANCHISE İŞLETMELER►Pamukçu Group A.Ş. & Seeworld Türkiye Satış Ofisi►Mis Pide►Dry Kuru Temizleme ►Bay - Bayan KuaförSİNPAŞ AQUA CİTY 2010 'DA SOSYAL AKTİVİTELER►Açık, Kapalı Yüzme Havuzu►Fitness,Hamam,Sauna►Göl üzerinde mini Konser Adası►Yürüyüş Parkurları, Çocuk oyun alanları ►Basketbol, Voleybol ve Tenis sahaları►KayıkhanelerULAŞIM ALANLARI►Otobüs Minibüs durakları projenin karşısında (10 m mesafede)►Metro Durağı 1 km mesafede 10 dk yürüyüş mesafesinde►Sancaktepe Eğitim ve Araştırma hastanesi bitişiğinde bulunmaktadır.►Sabiha Gökçen Hava Limanı 14 km.►TEM (2.Köprü) otoyoluna 6 km mesafede bulunmaktadır.Türkiye'nin ve Avrupa'nın en büyük şehir Hastanesi Sarıgazi Askeri Hava limanında yapılması planlanıyor(3 Km mesafede)►Ataşehir Finans merkezine 7km mesafede ☎ Haftanın 7 Günü Hizmetinizdeyiz ☎\*

İlan No:f-358089-7255



İlan No:f-358089-7255

