

İlan No:f-358089-7217

## SEEWORLD SİNPAŞ LİVA TURKUAZ 1+1 66m2 EŞYALI KİRALIK LİVA İstanbul / Sultanbeyli

Kiralık - Apartman Dairesi 35,000 TL | 70 m2 İstanbul / Sultanbeyli



- Oda Sayısı : 1
- Salon Sayısı : 1
- Banyo Sayısı : 1
- Yapının Şekli : Apartman Dairesi
- Yapının Durumu : İkinci El
- Kullanım Durumu : Boş
- Isıtma : Merkezi Sistem (Isı payı Ölçer)
- Yakıt Tipi : Doğalgaz
- Bulunduğu Kat : Giriş Katı
- Bina Kat Sayısı : 11
- Yapının Yönü : Doğu
- Tapu Durumu : Kat Mülkiyetli Tapu



SEEWORLD TÜRKİYE

Telefon +90 216-504 95 95

Cep Telefonu +90 532-160

39 49



SEEWORLD TÜRKİYE

Telefon +90 216-504 95 95

Cep Telefonu +90 532-160

39 49

Faks +90 216-504 95 96

Sinpaş Metrolife, Ticari

Alanlar, Alparslan Caddesi

No:116

Sancaktepe / Yenidoğan

34887 , İstanbul

İlan No:f-358089-7217

- \* İç Özellikler : ADSL, Alarm, Ankastr Mutfak, Balkon, Beyaz Eşyalı, Boyalı, Çelik Kapı, Duşakabin, Fırın, Görüntülü Diafon, Isıcam, Kartonpiyer, Mutfak Doğalgaz, Özel Dekorasyon, Özel Tasarım Mutfak, Panel Kapı, Parke, Parke - Laminant, Saten Alçı, Seramik Zemin, Spot Aydınlatma, Vestiyer, Çift Cam, Güvenlik Sistemi, Parke - Lamine, PVC Kaplama, Eşyalı,
- \* Bina : Asansör, Bahçeli, Deprem Yönetmelikli, Depreme Dayanıklı, Fiber İnternet, Hidrofor, İntercom, İnternet, Isı Yalıtım, Jeneratör, PVC Dograma, Site içerisinde, Su deposu, Yangın Merdiveni, Yük Asansörü, Zemin Etüdü, Betonarme Karkas, Çit, Isıcamlı Doğrama, Bahçe İçinde, Otopark, Ses Yalıtımı, Yangın Alarmı,
- \* Çevre Bilgisi : Alışveriş Merkezi, Anaokulu, ATM, Banka, Belediye, Benzin İstasyonu, Canlı Müzik, Eczane, Eczane & Medikal, Fuar, İlköğretim, Kafeterya, Lise, Market, Park, Sağlık Ocağı, Veteriner, Okul,
- \* Dış Özellikler : Mantolama,
- \* Site : Basketbol Sahası, Fitness Center, Futbol, Güvenlik, Otopark - Açık, Otopark - Kapalı, Sosyal Tesis, Spor Salonu, Tenis, Toplantı Salonu, Voleybol, Yürüyüş Koşu Alanı, Yüzme Havuzu (Kapalı), Sauna (Genel), Bahçe - Müstakil, Güvenlik Kamerası,
- \* Konum : Caddeye Yakın, Göl Manzaralı, Şehir Manzaralı, Merkezde, Metroya yakın, Otobana Yakın, Otogara Yakın, Şehir Merkezi, Toplu Ulaşımına Yakın, Minibüs Caddesine Yakın, TEMe yakın, Şehir Merkezine Yakın,

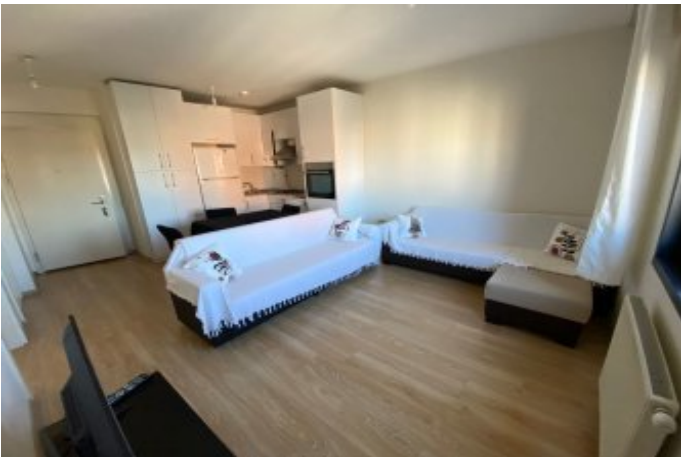
PAMUKÇU GROUP YAPI SAN.TİC.A.Ş. KURULUŞUDURDetaylı bilgi ve randevu için iletişim kurabilirsiniz.

►SEEWORLD TÜRKİYE SATIŞ&KİRALAMA OFİSİ◄

DEĞERLİ MÜŞTERİLERİMİZ SİNPAŞ LİVA TURKUAZ

PROJESİNDE YETKİLİ SATIŞ KİRALAMA OFİSİ BULUNMAMAKTADIR!İLAN AÇIKLAMALARINDA VEYA TELEFONDA SİZE YANILTICI BİLGİ VEREN BU VESİLEYLE İTİBAR KAZANMAYA ÇALIŞAN TAŞKINLIK YAPAN ŞAŞKIN EMLAK FİRMALARINA LÜTFEN İTİBAR ETMEYİNİZ!SİNPAŞ PROJELERİNDE UZUN YILLAR GÖREV ALMIŞ VE SİNPAŞ PROJELERİNİN TAMAMINA HAKİM ALANINDA PROFOSYONEL UZMANLARIMIZ SİZLERE DOĞRU SEÇİMİ YAPMANIZA YARDIMCI OLACAKTIR!SİNPAŞ LİVA TURKUAZ►4.714 m2'lik gölet ve 17.600 m2'lik yeşil alan bulunmaktadır.►Projenin ortasında yer alan Liva Kulübümüzde Kapalı Havuz, Tenis Kortu, Fitness Center, Türk Hamamı, Sauna, Jakuzi, Squash salonları bulunmaktadır.►Hobi Akademisinde Resim, Yabancı Dil, Yemek Kursları ve Spor eğitimlerine katılabılırsınız.►Seyir Adası, Aktivite Adası, Şelale Adası, Ada Panorama ve Çilek Adalarında yeşilliğin keyfini sürebilir isiniz.►Projemizin her alanında güvenlik kameraları ve güvenlik görevlisi bulunmaktadır.►Her daireye ait açık ve kapalı otopark mevcuttur.SİNPAŞ LİVA SOSYAL AKTİVİTELER►Biyolojik Göletler►Farklı Konseptlerde Adalar►Çocuk Oyun Alanları►Dinlenme Terasları►Kafe ve Vitamin Bar►Göl kenarında yürüyüş ve Koşu parkurları►Kano Gezintileri►Kapalı Yüzme Havuzu, Çocuk Yüzme havuzu►Tenis Kortu,Streetball Alanı►Fitness Center►Squash Salonu, Saunalar, Türk HamamıULAŞIM ALANLARI►Fsm köprüsü: 23,5 km,►Boğaziçi köprüsü: 23 km,►3. köprü paşa köy bağlantı noktasına: 2,5 km►Sultan beyligi devlet hastanesi: 3 km, Yeni yapılacak Avrupa'nın en büyük devlet hastanesine: 4.5 km►Ersoy hastanesi: 2,5 km, Saygı hastanesi: 2 km,►Sabiha gökçe Hava alanı : 13 km►Özel okullar, kolejler, ana fen, lise ve ilkokul yürüyüş mesafesi ☎ Haftanın 7 Günü Hizmetinizdeyiz ☎\*

İlan No:f-358089-7217



İlan No:f-358089-7217

