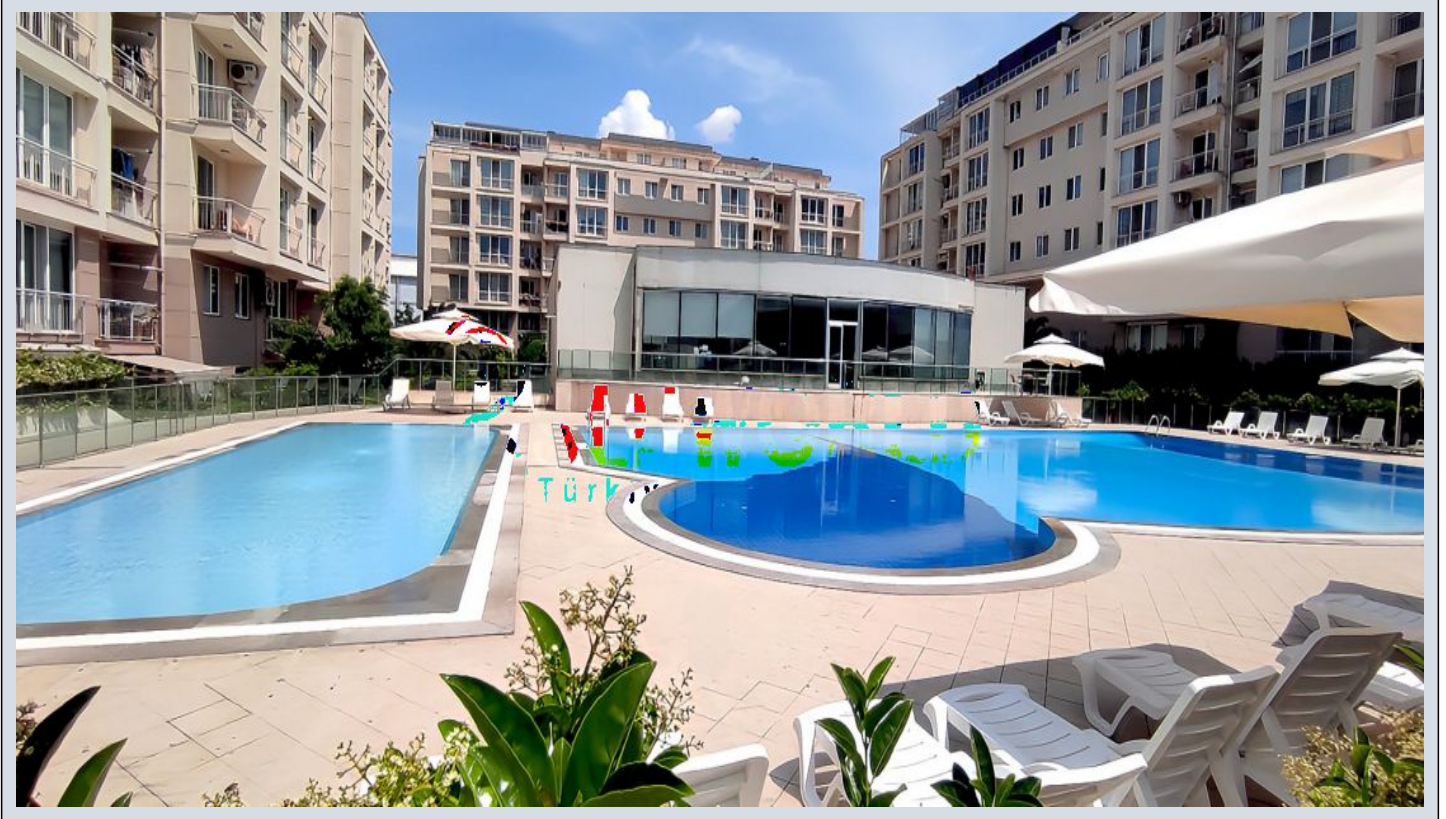


İlan No:f-358089-7246

**SEEWORLD KENTLİFE 2+1 HAVUZ CEPHE 135M2 BALKONLU BOŞ SATILIK
İstanbul / Sancaktepe**

Satılık - Apartman Dairesi 11,400,000 TL | 135 m2 İstanbul / Sancaktepe



Oda Sayısı : 2
Salon Sayısı : 1
Banyo Sayısı : 1
Yapının Şekli : Apartman Dairesi
Yapının Durumu : İkinci El
Kullanım Durumu : Boş
Isıtma : Merkezi Sistem (Isı payı Ölçer)
Yakıt Tipi : Doğalgaz
Bulunduğu Kat : 3
Bina Kat Sayısı : 5
Yapının Yönü : Güney
Doğu
Yapının Cephesi : Ön/Arka Cephe
Balkon Sayısı : 1
Tuvalet Sayısı : 1
Tapu Durumu : Kat Mülkiyetli Tapu
Krediye Uygun : Evet



SEEWORLD TÜRKİYE

Telefon +90 216-504 95 95
Cep Telefonu +90 532-160
39 49



SEEWORLD TÜRKİYE

Telefon +90 216-504 95 95
Cep Telefonu +90 532-160
39 49
Faks +90 216-504 95 96
Sinpaş Metrolife, Ticari
Alanlar, Alparslan Caddesi
No:116
Sancaktepe / Yenidoğan
34887 , İstanbul

İlan No:f-358089-7246

- * İç Özellikler : Balkon, Çelik Kapı, Duşakabin, Duvar Kağıdı, Fırın, Görüntülü Diafon, Isıcam, Kablo TV-Uydu, Merkezi Havalandırma, Parke, Sauna, Yerden Isıtma, Güvenlik Sistemi, PVC Kaplama,
- * Bina : Asansör, Bahçeli, Çelik Sistem, Deprem Yönetmelikli, Fiber İnternet, Hidrofor, İntercom, İnternet, Isı Yalıtım, Jeneratör, Mobilya Asansörü, PVC Dograma, Site içerisinde, Su deposu, Yangın Merdiveni, Isıcamlı Doğrama, Otopark, Ses Yalıtımı, Yangın Alarmı,
- * Çevre Bilgisi : Alışveriş Merkezi, Anaokulu, ATM, Belediye, Benzin İstasyonu, Cafe, Eczane, Eczane & Medikal, Eğlence Merkezi, Kuaför & Güzellik Merkezi, Lise, Market, Oyun Parkı, Park, Polis Merkezi, Restorant, Sağlık Ocağı, Veteriner, Okul,
- * Site : Basketbol Sahası, Çocuk Havuzu, Futbol, Güvenlik, Otopark - Kapalı, Sosyal Tesis, Spor Salonu, Tenis, Toplantı Salonu, Yürüyüş Koşu Alanı, Yüzme Havuzu (Açık), Yüzme Havuzu (Kapalı), Sauna (Genel), Güvenlik Kamerası,
- * Konum : Caddeye Yakın, E5 e yakın, Havaalanına Yakın, Göl Manzaralı, Merkezde, Metroya yakın, Otobana Yakın, Otogara Yakın, Şehir Merkezi, Toplu Ulaşımına Yakın, Minibüs Caddesine Yakın, Şehir Merkezine Yakın,

PAMUKÇU GROUP YAPI SAN.TİC.A.Ş. KURULUŞUDUR.Detaylı bilgi ve randevu için iletişim kurabilirsiniz ►KENT LİFE SATIŞ&KİRALAMA OFİSİ◀Sinpaş Projelerinde Uzun Yıllar Görev Almış ve Sinpaş Projelerinin Tamamına Hakim Alanında Profesyonel Uzmanlarımız Sizlere Doğru Tercih Yapmanıza Yardımcı Olacaktır. KENTLİFE PROJESİNDEYaşamın Yeni Merkezi AC YAPI Çekmeköy - Sancaktepe- Taşdelen üçgeninde sağlam temeller üzerinde yeni bir yaşam projesi sunuyor.Özel peyzajı, modern mimarisi, sosyal tesisleri, alışveriş ve geniş spor olanakları, 24 saat güvenlik ve sağlık hizmetleri ile Kent life, hayattan beklentilerinizi değiştirecek...Kent Life`in genelinde sağlanan seçkin yaşam konforu daire içlerinde de ön planda tutuluyor. Yüksek imalat kalitesinde 38 farklı tipte özenle tasarlanan dairelerin standartları beklentilerinizin üzerinde.Geniş mekanlar, gün boyunca güneş ışığına geçit veren yere kadar inen pencereler, iç mimarlar tarafından zevkle seçilmiş seramik ve parkeler daire içlerinde ferahlık veriyor. Kent`te konfor... Ve gün ışığı evinizden eksik olmayacak. İnce detaylar hayatınızda farklılık yaratacak...Kent Life 40.000 m2 alan üzerinde yatay yerleşim düzeninde, avlu teması üzerine planlanmış ve hepsi iç avlulara dönük yerleştirilmiş binalardan oluşuyor. Toplam 704 konuttan oluşur.KENTLİFE'DA SOSYAL AKTİVİTELER►Açık, Kapalı Yüzme Havuzu►Fitness,Hamam,Sauna►Yürüyüş Parkurları, Çocuk oyun alanları ►Basketbol, Voleybol ve Tenis sahalarıULAŞIM ALANLARI►Otobüs Minibüs durakları projenin karşısında (10 m mesafede)►Metro Durağı 1km mesafede 10 dk yürüyüş mesafesinde►Sancaktepe Eğitim ve Araştırma hastanesi bitişiğinde bulunmaktadır.►Sabiha Gökçen Hava Limanı 14 km.►TEM (2.Köprü) otoyoluna 6 km mesafede bulunmaktadır.Türkiye'nin ve Avrupa'nın en büyük şehir Hastanesi Sarıgazi Askeri Hava limanında yapılması planlanıyor(3 Km mesafede)►Ataşehir Finans merkezine 7km mesafede ☎ Haftanın 7 Günü Hizmetinizdeyiz ☎*

İlan No:f-358089-7246



İlan No:f-358089-7246

