

SEEWORLD SİNPAŞ KÖYCEĞİZ'de 1+1, 74m² BALKONLU SATILIK DAİRE İstanbul / Sancaktepe

Satılık - Apartman Dairesi 7,950,000 TL | 74 m² İstanbul / Sancaktepe



Oda Sayısı : 1
Salon Sayısı : 1
Banyo Sayısı : 1
Yapının Şekli : Apartman Dairesi
Yapının Durumu : İkinci El
Kullanım Durumu : Kiracılı
Isıtma : Merkezi Sistem (Isı payı Ölçer)
Yakıt Tipi : Doğalgaz
Bulunduğu Kat : Zemin
İnşa Yılı : -4
Yapının Yönü : Doğu
Güney
Tapu Durumu : Kat Mülkiyetli Tapu
Krediye Uygun : Evet



SEEWORLD TÜRKİYE

Telefon +90 216-504 95 95
Cep Telefonu +90 532-160
39 49



SEEWORLD TÜRKİYE

Telefon +90 216-504 95 95
Cep Telefonu +90 532-160
39 49

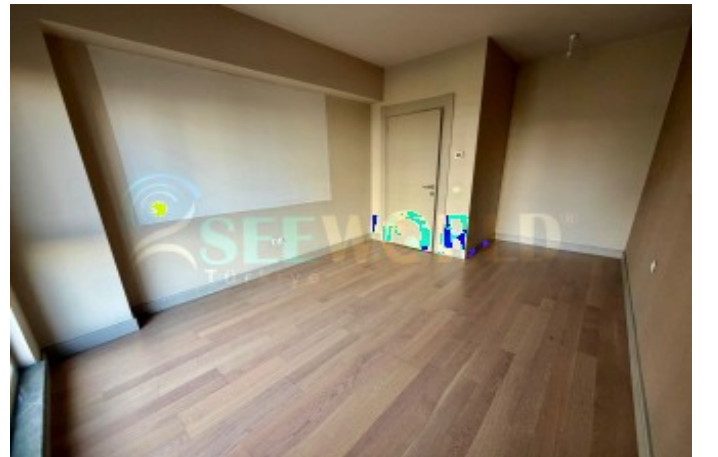
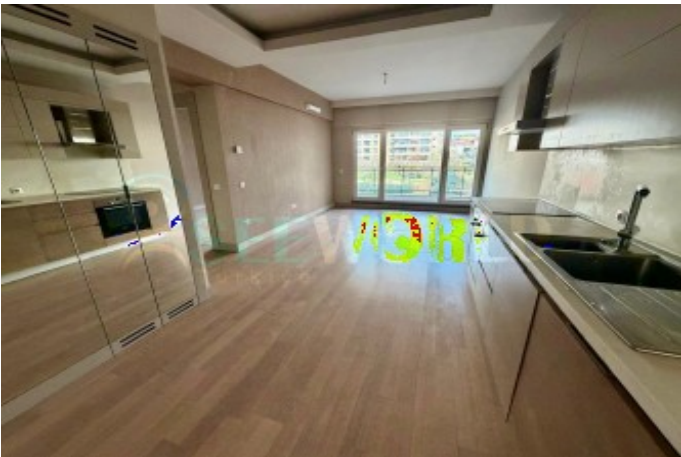
Faks +90 216-504 95 96
Sinpaş Metrolife, Ticari
Alanlar, Alparslan Caddesi
No:116
Sancaktepe / Yenidoğan
34887 , İstanbul

İlan No:f-358089-7296

- * İç Özellikler : ADSL, Alarm, Çelik Kapı, Duşakabin, Görüntülü Diafon, Isıcam, Parke, Vestiyer, Güvenlik Sistemi,
- * Bina : Hidrofor, İntercom, Isı Yalıtım, Jeneratör, PVC Dograma, Site içerisinde, Yangın Merdiveni, Otopark,
- * Çevre Bilgisi : Anaokulu, Eczane, Eğlence Merkezi, İlköğretim, Kreş, Lise, Market, Oyun Parkı, Okul,
- * Site : Tenis, Yürüyüş Koşu Alanı, Yüzme Havuzu (Kapalı),
- * Konum : Metroya yakın, Şehir Merkezi, Minibüs Caddesine Yakın,

Sinpaş Köyceğiz projesinde, 1+1, 74m² brüt, 64m² net kullanım alanına sahip, balkonlu kiralık daire.Pamukçu Group Yapı San. Tic. A.Ş. güvencesiyle sunulan bu özel daire, Sinpaş projelerinde uzun yıllar görev almış profesyonel ekibimiz tarafından özenle yönetilmektedir. Dairemiz, merkezi konumu, modern tasarımı ve sunduğu yaşam kalitesi ile dikkat çekmektedir.Açık Amerikan mutfak, 1 banyo ve ferah bir balkon ile konforlu bir yaşam alanı sunan daire, kiracılı durumdadır. Site içerisinde yer alan daire, 6-10 yaş arası bina yaşına sahip olup, 10 katlı bir yapının zemin katında bulunmaktadır. Kat mülkiyetli tapu durumu ile güvenli bir yatırım imkanı sunmaktadır.Sinpaş Köyceğiz Yaşam Alanları ve Sosyal OlanaklarGeniş Kullanım Alanı: 74m² brüt, 64m² net yaşam alanı, ferah 1+1 oda dağılımı.Balkon Keyfi: Şehir manzarasına nazır balkonunuzda güne zinde başlayın.Modern Mutfak: Açık (Amerikan) mutfak tasarımı ile daha geniş ve ferah bir yaşam alanı.Konforlu Banyo: Tek banyo, duşakabin ve modern donanımlar.Site İmkanları: Site içerisinde yer alan daire, 24 saat güvenlik, kamera sistemi, alarm (yangın), görüntülü diyafon ve intercom sistemi ile güvendedir.Sosyal Aktiviteler: Kapalı yüzme havuzu, fitness salonu, hamam, sauna, yürüyüş parkurları ve çocuk oyun alanları ile sosyal bir yaşam sizleri bekliyor.Ulaşım Kolaylığı: Otobüs ve minibüs durakları projenin hemen karşısında (10 metre mesafede).Ulaşım Ağlarına Yakınlık: Sabiha Gökçen Havalimanı`na 14 km, TEM otoyoluna 6 km mesafede. Planlanan şehir hastanesine 3 km, Ataşehir Finans Merkezi`ne 7 km uzaklıkta.Çevre İmkanları: Yakın çevresinde ilkokul, ortaokul, lise, hastane, eczane, alışveriş merkezleri ve parklar bulunmaktadır.Otopark: Açık ve kapalı otopark imkanı ile aracınız güvende.Teknolojik Donanım: Çelik kapı, vestiyer, kablo TV, ısıcam, PVC doğrama, parke zemin, set üstü ocak, ısı yalıtımı ve merkezi ısıtma (pay ölçer) gibi özellikler bulunmaktadır.Engelli ve Yaşlı Dostu: Engelli ve yaşlılara uygun tasarım ve erişim kolaylığı sunmaktadır.Stratejik Konum ve ÇevreSinpaş Köyceğiz projesi, şehrin önemli noktalarına kolay ulaşım imkanı sunan stratejik bir konumda yer almaktadır. Projenin hemen karşısında bulunan otobüs ve minibüs durakları sayesinde toplu taşıma ağına kolayca erişim sağlayabilirsiniz. Sabiha Gökçen Havalimanı`na sadece 14 km mesafede olması, sık seyahat edenler için büyük bir avantajdır. TEM otoyoluna 6 km uzaklıkta bulunması, şehir içi ve şehirlerarası ulaşımı kolaylaştırmaktadır.Bölgede yapılması planlanan büyük şehir hastanesi (3 km mesafede) ve Ataşehir Finans Merkezi`ne (7 km mesafede) yakınlığı, projenin yatırım potansiyelini artırmaktadır. Ayrıca, ilkokul, ortaokul, lise gibi eğitim kurumları, hastaneler, eczaneler ve alışveriş merkezleri gibi günlük yaşam ihtiyaçlarınızı karşılayacak tüm olanaklar yanı başınızdadır. Proje içerisinde yer alan park ve yeşil alanlar, çocuk oyun parkları ve yürüyüş parkurları ile sakin ve huzurlu bir yaşam sürebilirsiniz.Yatırım ve Yaşam DeğeriSinpaş Köyceğiz, sunduğu sosyal olanaklar, modern yaşam standartları ve stratejik konumu ile hem yaşamak hem de yatırım yapmak için ideal bir projedir. Site içerisinde yer alan kapalı yüzme havuzu, fitness merkezi, hamam, sauna gibi sosyal tesisler, yaşam kalitenizi artıracaktır. Güvenlik önlemleri, otopark imkanı ve ulaşım kolaylığı daire sakinlerine konforlu bir yaşam sunmaktadır.Kat mülkiyetli tapusu ve merkezi ısıtma sistemi (pay ölçerli) ile hem kullanışlı hem de ekonomik bir seçenektir. Kiracılı durumda olması, yatırımcılar için hemen gelir elde etme fırsatı sunmaktadır. Sinpaş projelerinin kalitesi ve bölgenin gelişim potansiyeli göz önüne alındığında, bu daire geleceğe yönelik değerli bir yatırım olacaktır. 📞Haftanın 7 Günü Hizmetinizdeyiz 📞*

İlan No:f-358089-7296



İlan No:f-358089-7296

